



ROONGTHONG
TOUR

ทัวร์ดูงานพรีเมียม

OSAKA WORLD EXPO

OSAKA WORLD EXPO 2025

เมืองโอซาก้า, ประเทศญี่ปุ่น

OSAKA, KANSAI, JAPAN

EXPO
2025



ทัวร์งาน OSAKA WORLD EXPO 2025

เมษายน – กันยายน 2568

ชมงานมหกรรมงานระดับโลก พลาดคราวนี้ต้องรออีก 5 ปี!

โดยสายการบินไทย(TG)  THAI

6 วัน 4 คืน



OSAKA World Expo 2025

ชมงานมหกรรมงานระดับโลก พลาดคราวนี้ต้องรออีก 5 ปี!

⊙ Location

โอซาก้า, ประเทศญี่ปุ่น

⊙ Date

เมษายน – กันยายน 2568

- 24-29 เม.ย. 68
- 07-12 พ.ค. 68
- 08-13 ก.ค. 68
- 07-12 ส.ค. 68
- 23-28 ก.ย. 68

⊙ Flight

การบินไทย (TG) 

⊙ Hotel ★★★★★

- Holiday Inn & Suites Shin Osaka



⊙ Highlights ✓

- บินตรงสู่เมืองโอซาก้า โดยสายการบินไทย (TG)
- พักโรงแรมในเมืองโอซาก้า ระดับ 4 ดาว
- อาหารญี่ปุ่นรสเลิศทุกมื้อ
- เข้าชมงานแบบเต็มอิ่ม 2 วัน
- พร้อมเที่ยวเมืองเกียวโต และเมืองนารา



Travel Program

DAY 1 กรุงเทพฯ -> โอซาก้า



21:00 คณะพร้อมกันที่สนามบินสุวรรณภูมิ ส่วนผู้โดยสารระหว่างประเทศขาออก ประตู 4 เคาน์เตอร์ H-J สายการบินไทย (TG) เจ้าหน้าที่บริษัทฯ คอยต้อนรับ และอำนวยความสะดวก

23:59 เดินทางสู่ เมืองโอซาก้า ประเทศญี่ปุ่น โดยสายการบินไทย เที่ยวบินที่ TG 622

DAY 2 **สนามบินคันไซ - นารา - โอซาก้า**
ช้อปปิ้งที่ย่านชินไซบาชิ & โดทงโบริ



07:30 เดินทางถึงสนามบินคันไซ โอซาก้า (เวลาท้องถิ่นญี่ปุ่นเร็วกว่าไทย 2 ชม.) หลังจากผ่านพิธีศุลกากรและตรวจคนเข้าเมืองแล้ว นำท่านเดินทางโดยรถโค้ชสู่ **เมืองนารา** (ประมาณ 1 ชม. 30 นาที)

นำท่านชม **วัดโทไดจิ (Todaiji Temple)** กราบนมัสการขอพรพระพุทธรูปสำริดเก่าแก่ตั้งแต่สมัยคริสต์ศตวรรษที่ 18 ชมวิหารไม้ที่ใหญ่ที่สุดในโลก และเพลิดเพลินกับความน่ารักของฝูงกวางมากมาย ที่ปล่อยให้อยู่ตามธรรมชาติพร้อมป้อนอาหารให้กับกวางที่สวนกวาง

เที่ยง รับประทานอาหารกลางวันที่ภัตตาคาร

จากนั้นนำท่านเดินทางเข้าสู่ **เมืองโอซาก้า** อิสระช้อปปิ้งที่ **ย่านชินไซบาชิ** แหล่งช้อปปิ้งที่เต็มไปด้วยร้านค้าปลีก ร้านแฟชั่นร้านเครื่องสำอาง ร้านรองเท้า กระเป๋า นาฬิกา ร้านอาหาร ร้านขนม ร้านเสื้อผ้าสตรีทแบรนด์ทั้งญี่ปุ่นและต่างประเทศ แล้วเที่ยวชม **ย่านโดทงโบริ** แหล่งช้อปปิ้งย่านกินดื่ม และย่านการค้าที่สำคัญของโอซาก้า

เช็กอินที่จุดถ่ายรูปยอดฮิต **ป้ายไฟนีออนกูลิโกะแมน** พร้อมบรรยากาศแม่น้ำโดทงโบริสะท้อนแสงนีออนยามค่ำคืนที่แสงงดงาม

ค่ำ รับประทานอาหารเย็นที่ภัตตาคาร พักค้างคืน ณ **Holiday Inn & Suites Shin Osaka** ระดับ 4 ดาว หรือเทียบเท่า

DAY 3

ชมงาน Osaka World Expo 2025

BUSINESS DAY 01: เข้าชมงาน Osaka World Expo 2025 (วันแรก)



เช้า

รับประทานอาหารเช้าที่โรงแรม

นำท่านเดินทางโดยรถตู้เกาะ **Yumeshima** ซึ่งเป็นเกาะเทียมในอ่าวโอซาก้า สถานที่จัดงาน โอซาก้า เวิลด์เอ็กซ์โป 2025

นำท่านเข้าชมงาน **OSAKA World Expo 2025**

มหกรรมงานระดับโลก **WORLD EXPO** มีประวัติยาวนานตั้งแต่ปี 1851 จัดครั้งแรกที่กรุงลอนดอน ประเทศอังกฤษ โดยมีจุดประสงค์เพื่อแสดงผลงาน และนวัตกรรมจากประเทศต่างๆ ทั่วโลก เป็นเวทีสำหรับการแลกเปลี่ยน วัฒนธรรม และเทคโนโลยี ซึ่งได้พัฒนาไปตามยุคสมัย จนกลายเป็นงานสำคัญ ในการนำเสนอความก้าวหน้าทางวิทยาศาสตร์ และสังคม โดยงานแต่ละครั้งจะมีธีมของงานที่แตกต่างกันไป โดยงานจัดขึ้นประจำปี ทุกๆ 5 ปี ระยะเวลาจัดงาน ครั้งละ 6 เดือน

อิสระชมจัดแสดงพาววิลเลียนประเทศต่างๆ จากทั่วทุกมุมโลก ที่ต่างมาแสดงให้เห็นถึงนวัตกรรมของประเทศ เทคโนโลยีล้ำสมัยและความคิดสร้างสรรค์เชิง นวัตกรรมจากหลากหลายสาขา ภายใต้หัวข้อหลักในการจัดงาน **Designing Future Society for Our Lives** การออกแบบสังคมแห่งอนาคต สำหรับชีวิตของเรา

ไม่รวมค่าอาหารกลางวัน และอาหารเย็น เพื่อให้ท่านได้มีเวลาเดินเที่ยวชมงาน ได้อย่างเต็มที่จนถึงช่วงค่ำ

19:00

คณะพร้อมกันที่จุดนัดพบ เดินทางกลับสู่โรงแรมที่พัก

พักค้างคืน ณ **Holiday Inn & Suites Shin Osaka** ระดับ 4 ดาว หรือเทียบเท่า

DAY 4 **ชมงาน Osaka World Expo 2025**
BUSINESS DAY 02:เข้าชมงาน Osaka World Expo 2025 (วันที่สอง)



เช้า

รับประทานอาหารเช้าที่โรงแรม

นำท่านเดินทางโดยรถตู้เกาะ **Yumeshima**

เข้าชมงาน **OSAKA World Expo 2025** ชมงานต่อเป็นวันที่ 2

อิสระเข้าชมความสวยงามของพาววิลเลียนประเทศต่างๆ ตามอัธยาศัย รวมทั้ง **Thailand Pavilion** ที่ได้เข้าร่วมจัดงาน ในโซน **Connecting Live** ภายใต้ธีม **“Thailand Empowering Lives For Greatest Happiness”** สร้างสรรค์ชีวิตเพื่อความสุข ที่ยิ่งใหญ่ ชมอาคารจัดแสดงนิทรรศการ วิมานไทย (VIMANA THAI) ที่นำเสนออัตลักษณ์ความเป็นไทยผ่านภูมิปัญญาท้องถิ่นและนวัตกรรมที่มีรากฐานมาจาก ภูมิปัญญาไทยในแนวคิด “SMILE”

ไม่รวมค่าอาหารกลางวัน และอาหารเย็น เพื่อให้ท่านได้มีเวลาเดินเที่ยวชมงาน ได้อย่างเต็มที่จนถึงช่วงค่ำ

19:00

คณะพร้อมกันที่จุดนัดพบ เดินทางกลับสู่โรงแรมที่พัก

พักค้างคืน ณ **Holiday Inn & Suites Shin Osaka** ระดับ 4 ดาว หรือเทียบเท่า

DAY 5 โอซาก้า - เกียวโต - ศาลเจ้าฟูชิมิอินาริ - วัดคิโยมิสึ วัดคินคะคุจิ - โอซาก้า



เช้า

รับประทานอาหารเช้าที่โรงแรม

นำคณะเดินทางสู่เมืองเกียวโต เมืองหลวงเก่าของประเทศญี่ปุ่น

นำชม ศาลเจ้าฟูชิมิ อินาริ (Fushimi Inari Shrine) ชมโทริอิ (Torii) หรือประตูศาลเจ้าที่เรียงต่อกอดยาว จากตีนเขาไปถึงยอดเขาสูงถึง 233 เมตร ประตูโทริอิที่เรียงรายกันเป็นอุโมงค์สีแดงนี้เป็นแหล่งดึงดูดนักท่องเที่ยวได้เป็นอย่างดี

จากนั้นนำท่านชม วัดคิโยมิสึ หรือวัดน้ำใส (Kiyomizu Temple) เป็นมรดกโลกอันเก่าแก่กว่า 1,500 ปี ชมอาคารไม้ขนาดใหญ่ เสาอาคารมีความสูงถึง 13 เมตร และโถงอาคารถูกสร้างให้ยื่นออกไปภายนอกทำให้บริเวณนี้เป็นจุดชมวิวที่สวยงาม มองเห็นเมืองเกียวโตในฤดูต่างๆ

กลางวัน

รับประทานอาหารกลางวันภัตตาคาร

จากนั้นนำท่านชม วัดคินคะคุจิ (Kinkakuji Temple) เรียกอีกชื่อว่าวัดพลับพลาทอง ชมความสวยงามของบริเวณรอบๆวัด และความสวยงามของปราสาททอง ที่ตั้งเด่นอยู่กลางพื้นที่วัด มีสระน้ำ และเขาส้อมรอบศาลาวัด และเมื่อสะท้อนน้ำในสระจะมีความสวยงามมาก และยังได้เป็นแบบจำลองให้กับปราสาทของโชกุน ในการตุนชื่อดัง เรื่อง อิกคิวซัง เณรน้อยเจ้าปัญญาอีกด้วย

จากนั้นนำท่านเดินทางกลับสู่เมืองโอซาก้า

ค่ำ

รับประทานอาหารเช้าที่ภัตตาคาร

พักค้างคืน ณ Holiday Inn & Suites Shin Osaka ระดับ 4 ดาว หรือเทียบเท่า

DAY 6 โอซาก้า - กรุงเทพฯ

ปราสาทโอซาก้า (ชมด้านนอก) - ตลาดคุโรมง



เช้า

รับประทานอาหารเช้าที่โรงแรม

นำท่าน ชมด้านนอกของ **ปราสาทโอซาก้า (Osaka Castle)** ซึ่งถือได้ว่าเป็นสัญลักษณ์ของเมือง นับเป็นแลนด์มาร์กอันดับหนึ่งของโอซาก้าที่ต้องมาเยือนสักครั้ง

จากนั้นนำท่านเดินทางสู่ **ตลาดคุโรมง** ตลาดที่มีชื่อเสียงและเก่าแก่มากที่สุดแห่งหนึ่งของเมืองโอซาก้า จนได้รับสมญานามว่าเป็น คริวของโอซาก้ากันเลยทีเดียว มีบรรยากาศภายในเป็นทางเดิน Arcade เล็กๆ ทอดยาวประมาณ 600 เมตร 2 ข้างทางจะเต็มไปด้วยร้านค้าต่างๆกว่า 160 ร้าน ขายทั้งของสดและแบบพร้อมทาน มีของกินเล่นและอาหารพื้นเมืองมากมายหลายชนิดให้ได้ชิม

เที่ยง

รับประทานอาหารกลางวันภัตตาคาร

เวลาอันควร นำท่านเดินทางสู่สนามบินสนามบินคันไซ โอซาก้า เพื่อเตรียมตัวเดินทางกลับ

17:35

เดินทางกลับ โดยสายการบินไทย เที่ยวบินที่ **TG 673**

21:25

เดินทางถึงสนามบินสุวรรณภูมิ โดยสวัสดิภาพ พร้อมความประทับใจ

หมายเหตุ: กำหนดการเดินทางอาจเปลี่ยนแปลงได้ตามความเหมาะสมของหมู่คณะ เวลาสภาพการจราจร และสภาพภูมิอากาศในขณะนั้น ตามความเป็นจริงที่เกิดขึ้น ซึ่งผู้จัดสามารถเปลี่ยนแปลงได้ โดยไม่จำเป็นต้องแจ้งให้ทราบล่วงหน้า ทั้งนี้ถือเอาความปลอดภัย และประโยชน์ของผู้เดินทางเป็นประการสำคัญ

HOTEL

HOLIDAY INN & SUITES SHIN OSAKA

ระดับ 4 ดาว หรือเทียบเท่า



OVERVIEW

- โรงแรมในเครือ IHG Hotels & Resorts
- โลเคชันดี ตั้งอยู่ใกล้สถานีรถไฟ Shin-Osaka Station
- เดินทางไปงาน Osaka world expo สะดวก เพียง 40 นาทีโดยรถ

LOCATION

Chome-7-31 Nishimiyahara, Yodogawa
Ward, Osaka, 532-0004, Japan





Exhibition Details

รายละเอียดการจัดแสดงในงาน
OSAKA WORLD EXPO 2025

13 เม.ย. - 13 ต.ค. 2025

www.roongthongtour.com

OSAKA World Expo 2025

งานมหกรรมระดับโลกที่ยิ่งใหญ่ที่สุดแห่งยุค ที่จะจัดขึ้นระหว่างวันที่ 13 เม.ย - 13 ต.ค 2025 ณ เกาะยูเมะชิมะ (Yumeshima) เมืองโอซาก้า ประเทศญี่ปุ่น ซึ่งเป็นครั้งแรกที่ญี่ปุ่นได้รับเลือกให้เป็นเจ้าภาพงานเวิลด์เอ็กซ์โปในรอบกว่า 20 ปี



ธีมหลัก

DESIGNING FUTURE SOCIETY FOR OUR LIVES

ภายใต้แนวคิด "ออกแบบอนาคตแห่งชีวิต" งานครั้งนี้จะนำเสนอวิสัยทัศน์เพื่ออนาคตที่ดีกว่า ผ่านเทคโนโลยีล้ำสมัย ความยั่งยืน และนวัตกรรมที่ตอบโจทย์ความต้องการของมนุษย์ในยุคใหม่



โซนสำคัญในงาน

OSAKA WORLD EXPO 2025

1. พื้นที่จัดแสดงระดับนานาชาติ

แต่ละประเทศจะมีพาววิลเลียนของตนเองเพื่อแสดงศักยภาพด้านเทคโนโลยี วัฒนธรรม และแนวคิดการพัฒนาสังคมในรูปแบบเฉพาะตัว

2. Innovation Zone: Future Society Showcase

พบกับ การเปิดตัวนวัตกรรมใหม่ล่าสุด ที่มุ่งแก้ไขปัญหาระดับโลก เช่น การเปลี่ยนแปลงสภาพภูมิอากาศและการดูแลสุขภาพ

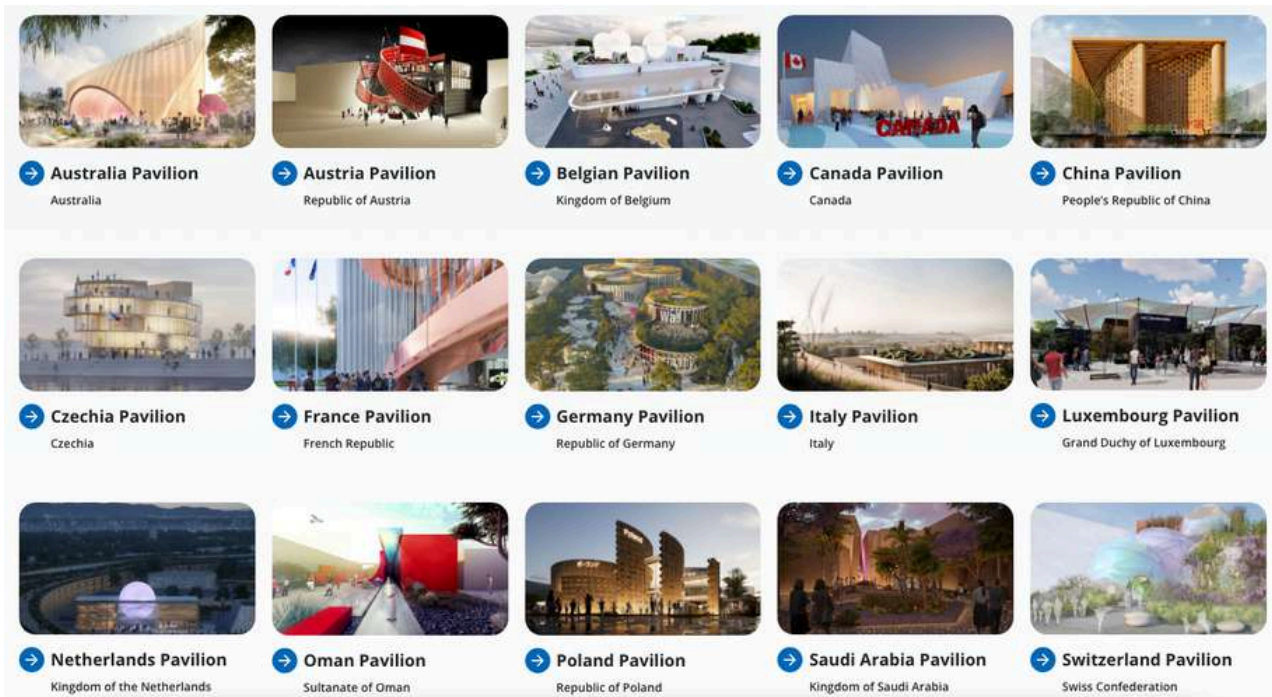
3. Cultural Exchange Zone

สัมผัสประสบการณ์ทางวัฒนธรรมจากทั่วโลก ทั้งอาหาร ดนตรี การแสดง และงานศิลปะที่สะท้อนเอกลักษณ์ของแต่ละชาติ



หมายเหตุ: ข้อมูลข้างต้นอาจมีการเปลี่ยนแปลงโดยได้ผู้จัดงาน ซึ่งไม่อาจแจ้งให้ทราบล่วงหน้า
ท่านสามารถเข้าชมข้อมูลของงานได้ที่ <https://www.expo2025.or.jp/en/>

พบกับพาวิลเลียนอันน่าทึ่งจากทั่วโลก



การแสดงนวัตกรรมล้ำสมัย



งานนี้จะเป็นที่รวมนวัตกรรมที่ทันสมัยที่สุดจากทั่วทุกมุมโลก ทั้งจากประเทศต่างๆ และองค์กรชั้นนำ ที่จะมาแสดงเทคโนโลยีและความคิดสร้างสรรค์เพื่อแก้ไขปัญหาดังๆ ที่โลกกำลังเผชิญ



อัตราค่าบริการต่อท่าน (บาท)

ทัวร์จัดงาน Osaka World Expo 2025
งานมหกรรมระดับโลกที่ยิ่งใหญ่ที่สุดแห่งยุค

ผู้ใหญ่ พักห้องละ 2 ท่าน	75,900.-
เด็กอายุต่ำกว่า 12 ปี (ไม่มีเตียงเสริม)	72,900.-
กรณีพักห้องเดี่ยว ชำระเพิ่ม	16,000.-

หมายเหตุ: กรุ๊ปออกเดินทางได้ตั้งแต่ 20 ท่านขึ้นไป บริษัทฯ ขอสงวนสิทธิ์ในการปรับเปลี่ยนอัตราค่าบริการ หรือเปลี่ยนแปลงรายการเดินทาง หรือยกเลิกการเดินทาง ในกรณีผู้เดินทางน้อยกว่า 20 ท่าน

ค่าบริการรวม:

- 1.ตั๋วเครื่องบินไป-กลับ ชั้น Economy Class โดยสายการบินไทย (TG)
- 2.ค่าน้ำหนักสัมภาระท่านละไม่เกิน 25 กก. และค่าภาษีสนามบินและค่าธรรมเนียมต่างๆ ณ วันที่ 07 ม.ค.68 โดยอาจมีการเปลี่ยนแปลงปรับเพิ่มขึ้นได้ตามที่สายการบินกำหนด ซึ่งบริษัทฯ ขอสงวนสิทธิ์ปรับเปลี่ยนในกรณีที่มีการปรับราคาสูงขึ้นได้ในอนาคต
- 3.รถปรับอากาศมาตรฐาน นำเดินทางตามรายการ
- 4.โรงแรมที่พัก 4 คืน พร้อมอาหารเช้า พักห้องละ 2 ท่าน ตามที่ระบุในรายการหรือเทียบเท่า
- 5.อาหารกลางวันและอาหารค่ำตามที่ระบุในรายการ รวมน้ำดื่มบริการท่านละ 1 ขวดต่อวัน
- 6.ค่าเข้าชมสถานที่ท่องเที่ยวทุกแห่งตามที่ระบุในรายการ
- 7.ค่าบัตรเข้าชมงาน [Osaka World Expo 2025](#) (2 วัน)
- 8.หัวหน้าทัวร์เดินทางพร้อมคณะจากเมืองไทย คอยอำนวยความสะดวกและให้ข้อมูลแก่คณะตลอดการเดินทาง
- 9.รวมค่าทิปสำหรับหัวหน้าทัวร์ และกัปตันงานขับรถตลอดการเดินทางเรียบร้อยแล้ว
- 10.ประกันการเดินทาง คุ้มครองการสูญเสียชีวิต/อวัยวะจากอุบัติเหตุ สำหรับผู้เอาประกันที่มีอายุตั้งแต่ 16 ปี จนถึง 75 ปี ไม่เกิน 2,000,000 บาท และค่ารักษาพยาบาลในต่างประเทศไม่เกิน 2,000,000 บาท* ทั้งนี้ครอบคลุมถึงสุขภาพที่ไม่ได้เกิดจากโรคประจำตัว และเงื่อนไขเป็นไปตามที่บริษัทผู้รับประกันภัยเป็นผู้กำหนด

ค่าบริการไม่รวม:

- 1.ค่าภาษีมูลค่าเพิ่ม 7% (ประมาณ 3,200 บาท/ท่าน)
- 2.ค่าวีซ่าญี่ปุ่น ในกรณีที่ทางการญี่ปุ่นยกเลิกฟรีวีซ่าสำหรับผู้เดินทางชาวไทย
- 3.ค่าใช้จ่ายอื่นๆ ที่จำเป็นในการเดินทางช่วงการแพร่ระบาดของโรคโควิด-19 และโรคระบาดอื่นๆ (ถ้ามี)
- 4.เช่น ค่าโรงแรมที่ใช้ในการกักตัว ตามมาตรการของรัฐบาล และค่าใช้จ่ายที่อื่นๆ ที่เกี่ยวข้อง ค่าเครื่องดื่มแอลกอฮอล์ และ Soft Drink (ถ้ามี)
- 5.ค่าใช้จ่ายส่วนตัวอื่นๆ นอกเหนือรายการ เช่น ค่าเครื่องดื่ม อาหารสิ่งพิเศษ ค่าโทรศัพท์ ค่าช้อปปิ้ง ฯลฯ

เงื่อนไขในการจองทัวร์และการชำระเงิน:

ค่ามัดจำ 20,000 บาท/ท่าน*

ชำระหลังการจองภายใน 5 วัน

ค่าบริการส่วนที่เหลือ

ชำระภายใน 30 วันก่อนวันเดินทาง

*กรณีจองน้อยกว่าวันเดินทาง 30 วัน

ชำระค่าบริการเต็มจำนวน

หมายเหตุ:

1. เมื่อท่านได้ชำระเงินค่ามัดจำ หรือค่าบริการทั้งหมด บริษัทฯ ถือว่าท่านได้ยอมรับเงื่อนไขและข้อตกลงต่างๆ ตามที่ได้ระบุไว้ในเงื่อนไขทั้งหมดแล้ว
2. กรณีที่ท่านไม่ได้ชำระเงินตามวันที่กำหนด บริษัทฯ ขอสงวนสิทธิ์ยกเลิกการจอง โดยไม่ต้องแจ้งให้ทราบล่วงหน้า และขอสงวนสิทธิ์การคืนเงินหรือไม่ ตามเงื่อนไขการยกเลิก
3. กรุณาออกเดินทางได้ตั้งแต่ 20 ท่านขึ้นไป บริษัทฯ ขอสงวนสิทธิ์ในการยกเลิก หรือปรับรายการเดินทางหรือเปลี่ยนแปลงการเดินทาง ในกรณีที่จำนวนผู้เดินทางต่ำกว่าที่กำหนดไว้ข้างต้น
4. จำนวนของผู้เดินทางอาจจะมีการปรับเปลี่ยนขึ้นได้ โดยไม่ต้องแจ้งให้ทราบล่วงหน้า

เงื่อนไขการยกเลิก:

วันที่ยกเลิก ก่อนวันเดินทาง	ค่าใช้จ่ายในการยกเลิก
ไม่น้อยกว่า 30 วันก่อนวันเดินทาง (ไม่นับวันเดินทาง)	คืนเงินทั้งหมด **โดยหักค่าใช้จ่ายตามจริงที่บริษัทฯ ได้จ่ายไปแล้ว
ไม่น้อยกว่า 15 วันก่อนวันเดินทาง (ไม่นับวันเดินทาง)	หักค่าบริการ 50% ของค่าบริการทั้งหมด **โดยหักค่าใช้จ่ายตามจริงที่บริษัทฯ ได้จ่ายไปแล้ว
น้อยกว่า 15 วันก่อนวันเดินทาง (ไม่นับวันเดินทาง)	หัก 100% ของค่าบริการทั้งหมด
ยกเลิกในวันเดินทาง หรือ ไม่ได้มาแสดงตัวในวันเดินทาง	หัก 100% ของค่าบริการทั้งหมด

*ตามพระราชบัญญัติธุรกิจนำเที่ยวและมัคคุเทศก์ พ.ศ.2551 หมวด 2 ธุรกิจนำเที่ยว การยกเลิกการเดินทางของนักท่องเที่ยว ผู้ประกอบธุรกิจนำเที่ยวมีค่าใช้จ่ายที่ได้จ่ายจริงเพื่อเตรียมการจัดนำเที่ยวให้นำมาหักจากเงินค่าบริการที่ต้องจ่าย ทั้งนี้ผู้ประกอบธุรกิจนำเที่ยวแสดงหลักฐานให้นักท่องเที่ยวทราบ เช่น ค่าตัวเครื่องบิน, ค่าโรงแรม, ค่าวีซ่า และค่าใช้จ่ายที่อื่นๆ ที่บริษัทฯ ได้จ่ายไปแล้วเพื่อเตรียมการจัดนำเที่ยว

หมายเหตุ:

1. กรุ๊ปทัวร์ที่ต้องมีการชำระเงินมัดจำกับสายการบิน หรือค่ามัดจำที่พัก รวมถึงเที่ยวบินพิเศษ เช่น Extra Flight และ Charter Flight จะไม่มีการคืนเงินมัดจำ หรือค่าทัวร์ทั้งหมด เนื่องจากเป็นรายการเหมาจ่าย
2. ผู้เดินทางไม่สามารถเข้า-ออกเมือง ในทุกกรณี บริษัทฯ ขอสงวนสิทธิ์เก็บค่าบริการ 100%
3. เมื่อออกเดินทางไปกับคณะแล้ว ท่านไม่ได้ใช้บริการรายการใดรายการหนึ่ง หรือไม่เดินทางพร้อมคณะ ถือว่าท่านสละสิทธิ์ โดยไม่อาจเรียกร้องค่าบริการ และเงินมัดจำคืน ไม่ว่ากรณีใดๆ ทั้งสิ้น
4. ค่าบัตรเข้าชมงาน [Osaka World Expo 2025](#) ไม่สามารถคืนเงินได้
5. กรณีที่มีการยกเลิกการเดินทาง เนื่องจากบุคคลใดบุคคลหนึ่งในคณะของท่านถูกปฏิเสธวีซ่า ซึ่งเป็นสิทธิ์ในการพิจารณาของสถานทูตไม่ว่าด้วยเหตุผลใดๆก็ตาม ให้ถือว่าเป็นการยกเลิกตามเงื่อนไขของวันเวลาที่ในเงื่อนไขการยกเลิกข้างต้น
6. บริษัทฯ ขอสงวนสิทธิ์ในการยกเลิกหรือเปลี่ยนแปลงการเดินทางในกรณีที่ผู้เดินทาง ต่ำกว่า 20 ท่าน โดยจะแจ้งให้คณะทราบล่วงหน้า 15 วันก่อนการเดินทาง
7. บริษัทฯ ขอสงวนสิทธิ์ในการเปลี่ยนแปลงโปรแกรมการท่องเที่ยวหรือชมงานตามสถานการณ์และความเหมาะสมบริษัทฯ ไม่สามารถรับประกันผลตอบแทนจากกรณีที่เกิดเหตุสุดวิสัย เช่น การก่อจลาจล, การนัดหยุดงาน, ภัยธรรมชาติ, อุบัติเหตุ, ความล่าช้าของสายการบิน หรือเหตุที่เกิดจากสายการบินต่างๆ และอื่นๆ ที่อยู่นอกเหนือความควบคุมของบริษัท
8. บริษัทฯ จะไม่รับประกันค่าใช้จ่าที่เพิ่มขึ้น หากท่านถูกปฏิเสธการเข้าเมือง ไม่ว่าด้วยเหตุผลใดๆ ก็ตาม

เงื่อนไขอื่นๆ:

1. ในกรณีที่ท่านต้องออกตัวโดยสารภายในประเทศ เพื่อเดินทางมาต่อเครื่องที่กรุงเทพฯ กรุณาติดต่อ จนท.บริษัทฯ เพื่อตรวจสอบรายละเอียดของเที่ยวบินก่อนทุกครั้ง มิเช่นนั้นทางบริษัทฯ จะไม่รับประกันค่าบริการใดๆ ทั้งสิ้น
2. เอกสารใบเสร็จรับเงินจะออกแยกเป็น 2 ฉบับ คือ ค่าตัวเครื่องบิน และ ค่าทัวร์
3. **ราคานี้คิดตามราคาตัวเครื่องบิน ณ วันที่ 07 ม.ค.68 หากราคาตัวเครื่องบินปรับสูงขึ้น บริษัทฯ ขอสงวนสิทธิ์ที่จะปรับราคาตัวเครื่องบิน ตามสถานการณ์ดังกล่าว**
4. ราคาทัวร์คิดตามอัตราแลกเปลี่ยนสกุลเงินเยน ตามประกาศของธนาคารแห่งประเทศไทย ณ วันที่ 07 ม.ค.68 บริษัทฯ ขอสงวนสิทธิ์ในการเปลี่ยนแปลงอัตราค่าบริการ ในกรณีที่อัตราแลกเปลี่ยนมีการปรับสูงขึ้น ตามความผันผวนของอัตราแลกเปลี่ยนเงินตรา
5. บริษัทฯ ขอสงวนสิทธิ์เปลี่ยนแปลงรายละเอียดบางประการในรายการนี้ เมื่อเกิดเหตุสุดวิสัย จนไม่อาจแก้ไขได้
6. บริษัทฯ ไม่รับประกันค่าบริการเสียหายในเหตุการณ์ที่เกิดจากสายการบิน, โรคระบาด, ภัยธรรมชาติ, ปฏิวัติ และอื่นๆ ที่อยู่นอกเหนือการควบคุมของทางบริษัทฯ หรือ ค่าใช้จ่ายเพิ่มเติมที่เกิดขึ้นทางตรง หรือ ทางอ้อม เช่น การเจ็บป่วย การถูกทำร้าย การสูญหาย ความล่าช้า หรือ จากอุบัติเหตุต่างๆ
7. หากท่านถอนตัวก่อนรายการท่องเที่ยวจะสิ้นสุดลง ทางบริษัทฯ จะถือว่าท่านสละสิทธิ์และไม่รับประกันค่าบริการที่ท่านได้ชำระไว้แล้ว ไม่ว่ากรณีใดๆ ทั้งสิ้น
8. กรณีเกิดความผิดพลาดจากตัวแทนหรือหน่วยงานที่เกี่ยวข้อง จนมีการยกเลิก ล่าช้า เปลี่ยนแปลง การบริการจากสายการบิน บริษัทขนส่งหรือหน่วยงานที่ให้บริการ บริษัทฯ จะดำเนินการโดยสุดความสามารถที่จะจัดบริการทัวร์อื่นทดแทนให้ แต่จะไม่คืนเงินให้สำหรับค่าบริการนั้นๆ
9. มัคคุเทศก์ พนักงาน และตัวแทนของบริษัทฯ ไม่มีสิทธิ์ในการให้คำสัญญาใดๆ ทั้งสิ้นแทน บริษัทฯ นอกจากมีเอกสารลงนามโดยผู้มีอำนาจของบริษัทฯ กำกับเท่านั้น
10. บริษัทฯ จะไม่รับประกันต่อการห้ามออกนอกประเทศ หรือห้ามเข้าประเทศ อันเนื่องมาจากมีสิ่งผิดกฎหมาย หรือ เอกสารการเดินทางไม่ผ่านการพิจารณาจากเจ้าหน้าที่ตรวจคนเข้าเมือง

Photo credits: OSAKA World Expo 2025

BOOK NOW!



Contact Us

Website

www.roongthongtour.com

Phone Number

คุณใหม่ 085-325-6661
คุณนิต 065-945-1909
02 318 3922

Line

@roongthongtour



Address

2332 ถ.เพชรบุรีตัดใหม่
แขวงบางกะปิ
เขตห้วยขวาง กทม 10310

Facebook

RoongthongtourClub

Email Address

info@roongthongtour.com

ใบอนุญาตท่องเที่ยวเลขที่: 11/02307

ประสบการณ์มากกว่า 40 ปี