

CANTON FAIR #136

PREMIUM EXPERIENCE



ทัวร์ดูงานกวางเจาเทรดแฟร์

4 วัน 3 คืน

เฟส 1: 16-19 ต.ค. 67

เฟส 3: 30 ต.ค. – 2 พ.ย. 67

เฟส 2: 23-26 ต.ค. 67

บินตรงสู่กวางเจา สายการบินไทย (TG)



งานแสดงสินค้านานาชาติ ใหญ่ระดับโลก

ชมงานแสดงสินค้านานาชาติใหญ่ระดับโลก กับสินค้าหลากหลายประเภทธุรกิจ ทั้งนำเข้า-ส่งออก ทั้งด้านอุตสาหกรรมหนักและอุตสาหกรรมเบา พลาดไม่ได้!

Testimonials:



ทีมงานบริการดีมาก ดูแลทั่วถึง มีอาชีพ ทำงานไว

คุณแพรว



โกดังและหัวหน้าทัวร์ดูแลอย่างใกล้ชิด ได้รับความสะดวกสบายการจัดการที่รวดเร็ว

คุณธนินโชชน์

Location

กวางโจว, ประเทศจีน

Date

- เฟส 1: 16-19 ต.ค. 67
- เฟส 2: 23-26 ต.ค. 67
- เฟส 3: 30 ต.ค.-2 พ.ย. 67

Flight

การบินไทย (TG)

Hotel

CHINA HOTEL ระดับ 5 ดาว หรือเทียบเท่า



Highlights

- บริการพรีเมียม
- ที่พักระดับ 5 ดาว ใจกลางเมืองกวางเจา ไม่ไกลจากงานแสดงสินค้า
- บินสบาย & บินตรงการบินไทย (TG)
- เมนูอาหารระดับพรีเมียม จัดเต็มทุกมื้อ ผ่านอย่างร้าน Michelin Star, สุกี้ไต่เตา, ซีฟู้ดปูยักษ์, ต้มซำรสเลิศ
- เน้นเข้าชมงาน ให้ท่านได้ติดต่อธุรกิจ 2 วันเต็ม
- ไม่เสียเวลาลงขันรัฐบาลจีน ไม่มีการบังคับซื้อของใดๆ
- แกรมฟรี! SIM 2Fly สำหรับใช้งานอินเทอร์เน็ตที่เมืองจีนตลอดทริป



Travel Program

DAY 1 กรุงเทพฯ - กวางเจา
ช้อปปิ้งที่ถนนปักกิ่ง



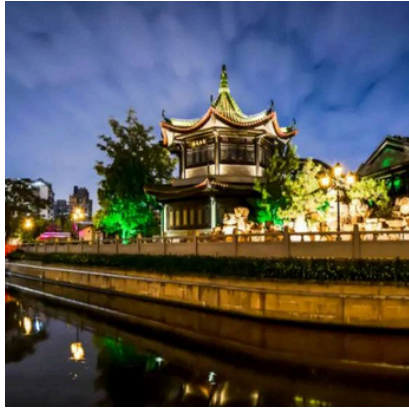
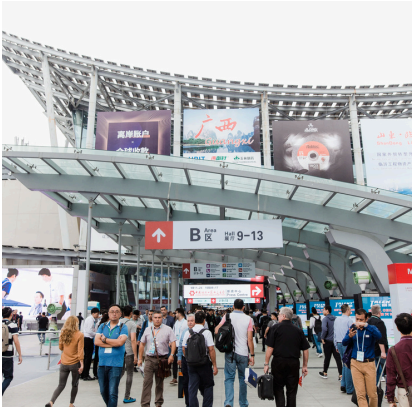
- 07:40 คณะพร้อมกันที่สนามบินสุวรรณภูมิ ชั้น 4 ประตู 4 เคาน์เตอร์ H-J สายการบินไทย (TG) โดยมีเจ้าหน้าที่บริษัทฯ คอยให้การต้อนรับและอำนวยความสะดวก
- 10:40 ออกเดินทางสู่ เมืองกวางเจา โดยสายการบินไทย เที่ยวบินที่ TG 668
- 14:30 เดินทางถึงสนามบินไปหยุน เมืองกวางเจา (เวลาท้องถิ่นเร็วกว่าประเทศไทย 1 ชั่วโมง) นำท่านผ่านพิธีการตรวจคนเข้าเมืองและศุลกากร จากนั้นเดินทางสู่ตัวเมืองกวางเจา
- ค่ำ อาหารค่ำ ณ ภัตตาคาร **เมนูสุกี้ให้ตีเลา**

นำท่านช้อปปิ้งที่ ถนนปักกิ่ง ถนนโบราณที่มีชื่อเสียง ท่านสามารถส่องพินกระฉกใสดูร่องรอยถนนเก่าแก่ได้จากการขุดเจาะของรัฐบาล สองข้างทางมีสินค้ามากมาย เช่น เสื้อผ้า รองเท้า กระเป๋า และของที่ระลึกอีกมากมาย เชิญท่านอิสระซื้อสินค้าต่างๆ ตามอัธยาศัย เวลาอันควรนำท่านเดินทางเข้าสู่ที่พัก

พักค้างคืน ณ **CHINA HOTEL** ระดับ 5 ดาว หรือเทียบเท่า

DAY 2 **ชมงานกาชาดแคว้น #136**

เข้าชมงานวันแรก (มีของว่างสำหรับทานในงาน)
เดินเล่นชมบรรยากาศแบบคลาสสิกที่คลองลันจี



เช้า

อาหารเช้า ณ ห้องอาหารของโรงแรม

หลังอาหารเช้า นำท่านเดินทางสู่ China Import and Export Fair Complex สถานที่จัดงาน China Import and Export Fair หรือ **Canton Fair** หรือ “**กาชาดแคว้น**” งานแสดงสินค้าที่ยิ่งใหญ่ระดับโลกที่ทางการจีนจัดมาตั้งแต่ปี พ.ศ.2500 โดยจัดปีละ 2 ครั้ง คือในเดือนเมษายนและตุลาคมของทุกๆ ปี ซึ่งเดือนตุลาคม ปี 2024 นี้ นับเป็นงานครั้งที่ 136 แล้ว

อิสระเข้าชมงานซึ่งมีผู้ประกอบการรายใหญ่ของประเทศจีนนับเป็นพันรายเข้าร่วมในการจัดแสดงสินค้าหลากหลายประเภทธุรกิจ ทั้งนำเข้า-ส่งออก ทั้งด้านอุตสาหกรรมหนักและอุตสาหกรรมเบา ภายในสถานที่จัดงานอันกว้างขวางและสะดวกสบายสำหรับผู้เข้าชมงานจากทั่วทุกมุมโลก

อิสระอาหารกลางวันภายในงานตามอัธยาศัย ไม่รวมในค่าบริการทัวร์ **บริษัทฯ เตรีมของว่างให้ท่านเข้าไปทานในงานด้วยคะ**
ได้เวลาอันควร คณะพร้อมกัน ณ จุดนัดพบ

ค่ำ

อาหารค่ำ ณ ภัตตาคาร **เมนูซีฟูดปูยักษ์ (King Crab)**

นำท่านเดินเล่นชมบรรยากาศแบบคลาสสิกที่ **คลองลันจี (Litchi Bay)** ย่านเมืองเก่าที่ตั้งอยู่ริมคลองเล็กๆ เพลิดเพลินกับการชมวิวช่วงกลางคืนที่มีแสงสว่างจากโคมสะท้อนลงแม่น้ำ ตลอดสองฝั่งคลอง มีร้านค้า ร้านอาหาร ชมโบราณ มีอาคารบ้านเรือนที่เป็นเอกลักษณ์ของชาวจีน

พักค้างคืน ณ **CHINA HOTEL** ระดับ 5 ดาว หรือเทียบเท่า

DAY 3

ชมงานกวางเจาเทรดแฟร์ #136

เข้าชมงานวันที่สอง (มีของว่างสำหรับทานในงาน)
จัตุรัสอวาเจิง - ช้อปปิ้งเลือกซื้อสินค้าที่ TEE Mall



เช้า

อาหารเช้า ณ ห้องอาหารของโรงแรม

หลังอาหารเช้าท่านเข้าชมงานแสดงสินค้ากวางเจาเทรดแฟร์กันต่อเป็นวันที่ 2 อีกระกับการดูงานและติดต่อธุรกิจของท่านต่อตลอดทั้งวัน

อีระอาหารกลางวันภายในงานตามอัธยาศัย ไม่รวมในค่าบริการทัวร์ บริษัทฯ เตรียมของว่างให้ท่านเข้าไปทานในงานด้วยค่ะ

ได้เวลาอันควร คณะพร้อมกัน ณ จุดนัดพบ

จากนั้นนำท่านชม **จัตุรัสอวาเจิง** จตุรัสที่ใหญ่ที่สุดของเมืองกวางเจา มีพื้นที่กว่า 560,000 ตร.ม. รวบรวมสิ่งก่อสร้างหลายแห่งอยู่ในที่เดียวกัน ให้ท่านถ่ายรูปด้านนอกกับ **Canton Tower** หอส่งสัญญาณทีวีที่สูงที่สุดในโลก มีความสูงถึง 600 เมตร และถ่ายรูปด้านนอกกับอาคาร **Guangzhou International Finance Center** ตึกที่สูงเป็นลำดับที่ 24 ของโลก

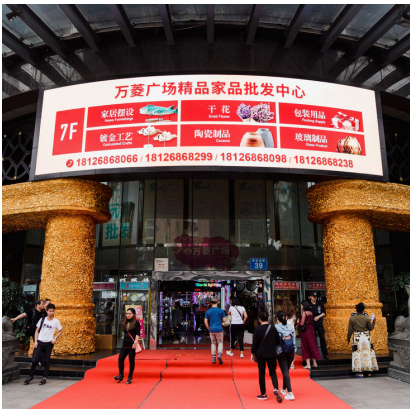
ค่ำ

อาหารค่ำ ณ ภัตตาคาร **เมนูห่านย่าง ที่ร้าน Michelin Star**

จากนั้นนำท่านช้อปปิ้งเลือกซื้อสินค้าที่ **TEE Mall** หนึ่งในห้างสรรพสินค้าชั้นนำของกวางเจา

พักค้างคืน ณ **CHINA HOTEL** ระดับ 5 ดาว หรือเทียบเท่า

DAY 4 **กวางเจา-กรุงเทพฯ**
ช้อปปิ้งที่ย่านถนนอิเต๋อสู๋



เช้า อาหารเช้า ณ ห้องอาหารของโรงแรม
นำท่านเดินทางสู่**ศูนย์ค้าส่ง** สนุกสนานกับการช้อปปิ้งที่ **ย่านถนนอิเต๋อสู๋**
ศูนย์ค้าส่งสินค้าแหล่งใหญ่ที่สุดของมณฑลกวางตุ้ง แหล่งค้าส่งสินค้านานา
ชนิด เช่น ของเล่น, กีฬาช้อปปิ้ง, รองเท้า, กระเป๋า และสินค้าที่ระลึกมากมายนับพัน
รายการ ให้ท่านได้เลือกชมเลือกซื้อสินค้าได้อย่างหลากหลายชนิดที่จำหน่ายใน
ราคาขายส่ง

เที่ยง อาหารกลางวัน ณ ภัตตาคาร **เมนูต้มซาร์สเลิศ**
ได้เวลาอันควรนำท่านเดินทางสู่ **สนามบินไป๋หยุน กวางเจา** เพื่อเตรียมตัวเดินทางกลับ

15:45 เดินทางกลับสู่กรุงเทพฯ โดยสายการบินไทย เที่ยวบินที่ TG 669

17:45 เดินทางถึงสนามบินสุวรรณภูมิ โดยสวัสดิภาพ
พร้อมโอกาสในการประสบความสำเร็จทางธุรกิจ

****กรณีเดินทางวันที่ 30 ต.ค. – 2 พ.ย.67 รายละเอียดเวลาบิน เป็นดังนี้**

30 ต.ค. 67	กรุงเทพฯ – กวางเจา	09:40 – 13:20
02 พ.ย. 67	กวางเจา – กรุงเทพฯ	14:50 – 17:10

หมายเหตุ: กำหนดการเดินทางนี้ อาจเปลี่ยนแปลงได้ตามความเหมาะสมของหมู่คณะ เวลา
สภาพการจราจร และสภาพภูมิอากาศในขณะนั้น ตามความเป็นจริงที่เกิดขึ้น ซึ่งผู้จัดสามารถ
เปลี่ยนแปลงได้ โดยไม่จำเป็นต้องแจ้งให้ทราบล่วงหน้า ทั้งนี้ถือเอาความปลอดภัย และประโยชน์
ของผู้เดินทางเป็นประการสำคัญ

HOTEL

CHINA HOTEL

ระดับ 5 ดาว หรือเทียบเท่า



OVERVIEW

- โรงแรมระดับ 5 ดาว
- ใจกลางตัวเมือง ห่างจากสถานที่จัดแสดงงานเพียง 30-40 นาทีเท่านั้น
- ใกล้กับGuangzhou Metro line 2 และสถานที่ท่องเที่ยวเช่น Yue Xiu Park and Liu Hua Lake Park

LOCATION

122 Liu Hua Road, Yue Xiu District
Guangzhou 510015
China

FACILITIES

- ฟิตเนส
- สระว่ายน้ำ
- สวน
- สนามเทนนิส
- Playgrounds สำหรับเด็ก





Exhibition Sectors

รายละเอียดสินค้าที่จัดแสดงในงานกวางเจาเทรดแฟร์
ในแต่ละเฟส

W E L C O M E

**รายการจัดแสดงสินค้าอาจมีการเปลี่ยนแปลงได้ โดยผู้จัดงาน
รายการสินค้าที่จัดแสดงยังมีอีกมากมาย หากไม่ตรงกับธุรกิจของท่าน
สามารถเข้าไปค้นหาเพิ่มเติมได้ที่ www.cantonfair.org.cn หรือสอบถามได้จากพนักงานคะ



PHASE 1

15-19 ต.ค. 67



- เครื่องใช้ไฟฟ้าในครัวเรือน
- อิเลคทรอนิกส์
- อุปกรณ์ให้แสงสว่าง
- แหล่งพลังงานรูปแบบใหม่
- นวัตกรรมวัสดุใหม่ และเคมีภัณฑ์
- ฮาร์ดแวร์และเครื่องมือ
- เครื่องจักรและอุปกรณ์ที่ใช้ในกระบวนการแปรรูป
- เครื่องจักรไฟฟ้าและพลังงานไฟฟ้า
- เครื่องจักรทั่วไปและชิ้นส่วนเครื่องกลพื้นฐาน
- ระบบอัตโนมัติทางอุตสาหกรรม และอุตสาหกรรมการผลิตระบบอัจฉริยะ
- เครื่องจักรก่อสร้าง และเครื่องจักรการเกษตร
- รถยนต์พลังงานใหม่, การเดินทางและขนส่งระบบอัจฉริยะ
- จักรยาน, มอเตอร์ไซค์
- อะไหล่รถยนต์ และ ยานพาหนะ



PHASE 2

23-27 ต.ค. 67



- วัสดุก่อสร้างและการตกแต่ง
- สุขภัณฑ์และอุปกรณ์ภายในห้องน้ำ
- เฟอร์นิเจอร์ และช่องตกแต่งบ้าน
- เครื่องครัวและเครื่องใช้บนโต๊ะอาหาร
- เซรามิกทั่วไป, ศิลปะงานเซรามิก, ศิลปะงานแก้ว
- ของใช้ในครัวเรือน
- นาฬิกาข้อมือ, นาฬิกาตั้งโต๊ะ และเครื่องมือ สำหรับการส่อง
- ของขวัญและพรีเมียม, สินค้าตามงานเทศกาล
- อุปกรณ์การทำสวน
- ผลิตภัณฑ์จักสาน, งานหวาย และเหล็ก
- อุปกรณ์ตกแต่งหิน/เหล็ก & อุปกรณ์ สปากกลาง แจ้ง



PHASE 3

31 ต.ค. –
4 พ.ย. 67



- ผลิตภัณฑ์ดูแลส่วนบุคคล
- ผลิตภัณฑ์และอุปกรณ์อาบน้ำ
- ยา, ผลิตภัณฑ์สุขภาพ และอุปกรณ์การแพทย์
- ผลิตภัณฑ์สำหรับสัตว์เลี้ยงและอาหารสัตว์
- ผลิตภัณฑ์สำหรับเด็ก, ทารก และผลิตภัณฑ์สำหรับเด็กตั้งครรภ์
- ของเล่น
- เสื้อผ้าสำหรับเด็ก
- เสื้อผ้าบุรุษและสตรี
- กิฬาและชุดลำลอง
- ชุดชั้นใน
- ขนสัตว์, หมิงสัตว์ และผลิตภัณฑ์ที่เกี่ยวข้อง
- เครื่องประดับ
- สิ่งทอภายในบ้าน
- วัสดุสิ่งทอและผ้าทอ
- PSM
- รองเท้า
- เครื่องใช้สำนักงาน
- เคสและกระเป๋า
- อาหาร
- กิฬา, ท่องเที่ยวและสันทนาการ
- การส่งเสริมและฟื้นฟูชุมชน

ราคา (บาท):

ค่าบริการทัวร์กวางเจาเทรดแพร์ ครั้งที่ #136

กวางเจาเทรดแพร์ #136	PHASE 1 16-19 ต.ค. 67	PHASE 2 23-26 ต.ค. 67	PHASE 3 30 ต.ค. – 2 พ.ย. 67
ผู้ใหญ่ พักห้องละ 2 หรือ 3 ท่าน	40,900.-	36,900.-	38,900.-
เด็กอายุต่ำกว่า 12 ปี (มีเตียงเสริม)	38,900.-	34,900.-	36,900.-
เด็กอายุต่ำกว่า 12 ปี (ไม่มีเตียงเสริม)	37,900.-	33,900.-	35,900.-
กรณีพักห้องเดี่ยว ชำระเพิ่ม	8,500.-	8,500.-	8,500.-

หมายเหตุ: กรุ๊ปออกเดินทางได้ตั้งแต่ผู้ใหญ่ 20 ท่านขึ้นไป บริษัทฯ ขอสงวนสิทธิ์ในการยกเลิก หรือเปลี่ยนแปลงการเดินทาง ในกรณีที่จำนวนผู้เดินทางต่ำกว่าที่กำหนด

ค่าบริการรวม:

- 1.ตั๋วเครื่องบินไป-กลับ ชั้น Economy Class โดยสายการบินไทย (TG)
- 2.ค่าน้ำหนักสัมภาระท่านละไม่เกิน 20 กก. และค่าภาษีสนามบินและค่าธรรมเนียมต่างๆ ณ วันที่ 25 มิ.ย.67 *ราคาอาจมีการปรับเพิ่มขึ้น บริษัทฯ ขอสงวนสิทธิ์ปรับเปลี่ยนในกรณีที่มีการปรับราคาสูงขึ้นได้ในอนาคต
- 3.รถโค้ชปรับอากาศ นำท่านเดินทาง และท่องเที่ยวตามรายการ
- 4.โรงแรมที่พัก 3 คืน ตามที่ระบุในรายการหรือเทียบเท่า พักห้องละ 2 หรือ 3 ท่าน
- 5.อาหารตามที่ระบุในรายการ รวมอาหารว่างและน้ำดื่มบนรถระหว่างการเดินทาง
- 6.บริการลงทะเบียนทำบัตรเข้าชมงานทวงเจาเทรดแฟร์ (ท่านใดที่มีบัตรเข้าชมงานแล้ว ไม่สามารถคืนเงินได้)
- 7.หัวหน้าทัวร์เดินทางพร้อมคณะจากเมืองไทย คอยอำนวยความสะดวกและให้ข้อมูลแก่ท่านตลอดการเดินทาง
- 8.มัคคุเทศก์ท้องถิ่นพูดไทย คอยอำนวยความสะดวกและให้ข้อมูลแก่ท่านตลอดการเดินทางในประเทศ
- 9.ค่าประกันอุบัติเหตุระหว่างการเดินทางในวงเงินท่านละ 1,000,000 บาท (เงื่อนไขตามกรมธรรม์)

ค่าบริการไม่รวม:

1. ค่าภาษีมูลค่าเพิ่ม 7% (ประมาณ 2,000 บาท/ท่าน)
- 2.ค่าทิปมัคคุเทศก์ท้องถิ่นและคนขับรถ รวม 80 หยวนต่อท่าน
- 3.ค่าวีซ่าจีน (กรณีทางการจีนยกเลิกฟรีวีซ่าสำหรับผู้เดินทางชาวไทย)
- 4.ค่าตรวจโควิด RT-PCR และค่าใช้จ่ายอื่นๆ ที่จำเป็นในการเดินทางช่วงการแพร่ระบาดของโรคโควิด-19 (ถ้ามี)
- 5.ค่าใช้จ่ายส่วนตัว อาทิ ค่าเครื่องดื่ม อาหารสั่งพิเศษ ค่าโทรศัพท์ ค่าช้อปปิ้ง ฯลฯ

เงื่อนไขในการจองทัวร์และการชำระเงิน:

ค่ามัดจำ 10,000 บาท/ท่าน*

ชำระหลังการจองภายใน 5 วัน

ค่าบริการส่วนที่เหลือ

ชำระภายใน 30 วันก่อนวันเดินทาง

*กรณีจองน้อยกว่าวันเดินทาง 30 วัน

ชำระค่าบริการเต็มจำนวน

หมายเหตุ:

1. เมื่อท่านได้ชำระเงินมัดจำ หรือค่าบริการทั้งหมด บริษัทฯ ถือว่าท่านได้ยอมรับเงื่อนไขและข้อตกลงต่างๆ ตามที่ได้ระบุไว้ในเงื่อนไขทั้งหมดแล้ว
2. กรณีที่ท่านไม่ได้ชำระเงินตามวันที่กำหนด บริษัทฯ ขอสงวนสิทธิ์ยกเลิกการจอง โดยไม่ต้องแจ้งให้ทราบล่วงหน้า และขอสงวนสิทธิ์การคืนเงินหรือไม่ ตามเงื่อนไขการยกเลิก
3. กรุ๊ปออกเดินทางได้ตั้งแต่ 20 ท่านขึ้นไป บริษัทฯ ขอสงวนสิทธิ์ในการยกเลิก หรือปรับรายการเดินทางหรือเปลี่ยนแปลงการเดินทาง ในกรณีที่จำนวนผู้เดินทางต่ำกว่าที่กำหนดไว้ข้างต้น
4. จำนวนของผู้เดินทางอาจจะมีการปรับเปลี่ยนขึ้นได้ โดยไม่ต้องแจ้งให้ทราบล่วงหน้า

เงื่อนไขการยกเลิก:

วันที่ยกเลิก ก่อนวันเดินทาง	ค่าใช้จ่ายในการยกเลิก
ไม่น้อยกว่า 30 วันก่อนวันเดินทาง (ไม่นับวันเดินทาง)	คืนเงินทั้งหมด* *โดยหักค่าใช้จ่ายตามจริงที่บริษัทฯ ได้จ่ายไปแล้ว
ไม่น้อยกว่า 15 วันก่อนวันเดินทาง (ไม่นับวันเดินทาง)	หัก 50% ของค่าบริการทั้งหมด* *โดยหักค่าใช้จ่ายตามจริงที่บริษัทฯ ได้จ่ายไปแล้ว
น้อยกว่า 15 วันก่อนวันเดินทาง (ไม่นับวันเดินทาง)	หัก 100% ของค่าบริการทั้งหมด
ยกเลิกในวันเดินทาง หรือไม่ได้มาแสดงตัวในวันเดินทาง	หัก 100% ของค่าบริการทั้งหมด

*ตามพระราชบัญญัติธุรกิจนำเที่ยวและมัคคุเทศก์ พ.ศ.2551 หมวด 2 ธุรกิจนำเที่ยว การยกเลิกการเดินทางของนักท่องเที่ยว ผู้ประกอบธุรกิจนำเที่ยวมีค่าใช้จ่ายที่จ่ายจริงเพื่อเตรียมการจัดนำเที่ยวให้นำมาหักจากเงินค่าบริการที่ต้องจ่าย ทั้งนี้ผู้ประกอบธุรกิจนำเที่ยวแสดงหลักฐานให้นักท่องเที่ยวทราบ เช่น ค่าตัวเครื่องบิน, ค่าโรงแรม, ค่าวีซ่า และค่าใช้จ่ายอื่นๆ ที่บริษัทฯ ได้จ่ายไปแล้วเพื่อเตรียมการจัดนำเที่ยว

หมายเหตุ:

1. กรุ๊ปทัวร์ที่ต้องมีการชำระเงินมัดจำกับสายการบิน หรือมัดจำที่พัก รวมถึงเที่ยวบินพิเศษ เช่น Extra Flight และ Charter Flight จะไม่มีการคืนเงินมัดจำ หรือค่าทัวร์ทั้งหมด เนื่องจากเป็นรายการเหมาะสม
2. ผู้เดินทางไม่สามารถเข้า-ออกเมือง ในทุกกรณี บริษัทฯ ขอสงวนสิทธิ์เก็บค่าบริการ 100%
3. เมื่อออกเดินทางไปกับคณะแล้ว ท่านไม่ได้ใช้บริการรายการใดรายการหนึ่ง หรือไม่เดินทางพร้อมคณะ ถือว่าท่านสละสิทธิ์ โดยไม่อาจเรียกร้องค่าบริการ และเงินมัดจำคืน ไม่ว่ากรณีใดๆ ทั้งสิ้น

เงื่อนไขอื่นๆ:

1. ในกรณีที่ท่านต้องออกตัวโดยสารภายในประเทศ เพื่อเดินทางมาต่อเครื่องที่กรุงเทพฯ กรุณาติดต่อ จนท.บริษัทฯ เพื่อตรวจสอบรายละเอียดของเที่ยวบินก่อนทุกครั้ง มิเช่นนั้นทางบริษัทฯ จะไม่รับประกัน ค่าใช้จ่ายใดๆ ทั้งสิ้น
2. ประกันที่รวมในรายการทัวร์นี้คุ้มครองเฉพาะอุบัติเหตุที่เกิดขึ้นในระหว่างการเดินทางเท่านั้น ท่านใด สนใจซื้อประกันการเดินทางสำหรับครอบคลุมเรื่องสุขภาพด้วย สามารถสอบถามข้อมูลเพิ่มเติมกับ ทางพนักงานของเรา
3. เอกสารใบเสร็จรับเงินจะออกแยกเป็น 2 ฉบับ คือ ค่าตัวเครื่องบิน และ ค่าทัวร์
4. ราคานี้คิดตามราคาตัวเครื่องบินในปัจจุบัน หากราคาตัวเครื่องบินปรับสูงขึ้น บริษัทฯ สงวนสิทธิ์ที่จะ ปรับราคาตัวเครื่องบิน ตามสถานการณ์ดังกล่าว
5. ราคาทัวร์คิดตามอัตราแลกเปลี่ยนสกุลเงินหยวน ตามประกาศของธนาคารแห่งประเทศไทย ณ วันที่ 25 มิ.ย.67 เท่านั้น บริษัทฯ ขอสงวนสิทธิ์ในการเปลี่ยนแปลงอัตราค่าบริการ ในกรณีที่อัตราแลกเปลี่ยนมีการปรับสูงขึ้น ตามความผันผวนของอัตราแลกเปลี่ยนเงินตรา
6. บริษัทฯ ขอสงวนสิทธิ์เปลี่ยนแปลงรายละเอียดบางประการในรายการนี้ เมื่อเกิดเหตุสุดวิสัยจนไม่อาจ แก้ไขได้
7. บริษัทฯ ไม่รับประกันค่าเสียหายในเหตุการณ์ที่เกิดจากสายการบิน, โรคระบาด, ภัยธรรมชาติ, ปฏิวัติ และอื่นๆ ที่อยู่นอกเหนือการควบคุมของทางบริษัทฯ หรือ ค่าใช้จ่ายเพิ่มเติมที่เกิดขึ้นทางตรง หรือ ทางอ้อม เช่น การเจ็บป่วย การถูกทำร้าย การสูญหาย ความล่าช้า หรือ จากอุบัติเหตุต่างๆ
8. หากท่านถอนตัวก่อนรายการท่องเที่ยวจะสิ้นสุดลง ทางบริษัทฯ จะถือว่าท่านสละสิทธิ์และไม่รับประกัน ค่าบริการที่ท่านได้ชำระไว้แล้ว ไม่ว่ากรณีใดๆ ทั้งสิ้น
9. กรณีเกิดความผิดพลาดจากตัวแทนหรือหน่วยงานที่เกี่ยวข้อง จนมีการยกเลิก ล่าช้า เปลี่ยนแปลง การบริการจากสายการบิน บริษัทฯขนส่งหรือหน่วยงานที่ให้บริการ บริษัทฯ จะดำเนินการโดยสุดความสามารถที่จะจัดบริการทัวร์อื่นทดแทนให้ แต่จะไม่คืนเงินให้สำหรับค่าบริการนั้นๆ
10. มัคคุเทศก์ พนักงาน และตัวแทนของบริษัทฯ ไม่มีสิทธิ์ในการให้คำสัญญาใดๆ ทั้งสิ้นแทน บริษัทฯ นอกจากมีเอกสารลงนามโดยผู้มีอำนาจของบริษัทฯ กำกับเท่านั้น
11. บริษัทฯจะไม่รับประกันต่อการห้ามออกนอกประเทศ หรือห้ามเข้าประเทศ อันเนื่องมาจากมีสิ่งผิด กฎหมาย หรือเอกสารการเดินทางไม่ผ่านการพิจารณาจากเจ้าหน้าที่ตรวจคนเข้าเมือง

BOOK NOW!



Contact Us

Website

www.roongthongtour.com

Phone Number

คุณนิด 065-945-1909
คุณใหม่ 085-325-6661
02 318 3922

Line

@roongthongtour

Address

2332 ถ.เพชรบุรีตัดใหม่
แขวงบางกะปิ
เขตห้วยขวาง กทม 10310

Facebook

RoongthongtourClub

Email Address

info@roongthongtour.com

ใบอนุญาตท่องเที่ยวเลขที่: 11/02307

ประสบการณ์มากกว่า 40 ปี


ROONGTHONG
TOUR